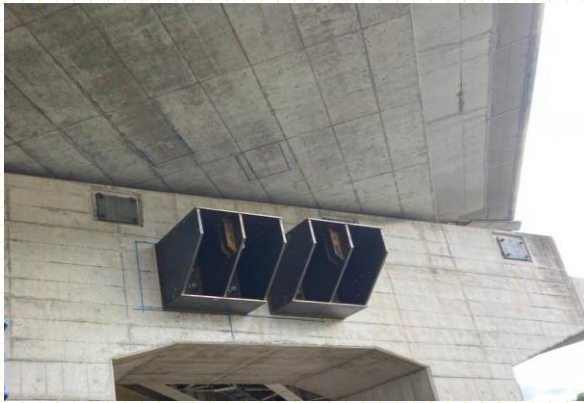
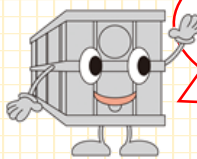
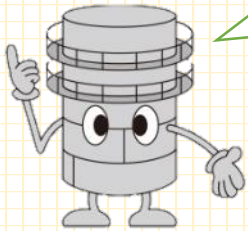


製作 耐震補強金物のご紹介



鋼製ブラケットは橋桁本体の落橋防止を目的とします。
主に、地震時の落橋、路面段差発生防止として橋台や橋脚又は上部工に鋼製ブラケットをアンカーにて取り付けます。



弊社においては現場に応じて設計に準じた設計・製作を行っており、販売だけでなく施工・設置等の労務まで対応致します。

TAK 東京機材工業株式会社

<https://www.t-kizai.co.jp>



本社
北海道支店
東北支店
横浜支店
名古屋支店
大阪支店
広島支店
九州支店

〒103-0022 東京都中央区日本橋室町1-9-12 共同ビル3階・9階	TEL 03-3245-1001 FAX 03-3245-0160
〒060-0002 北海道札幌市中央区北2条西3-1-16 太陽生命ひまわり札幌ビル3階	TEL 011-211-4561 FAX 011-211-4562
〒980-0023 宮城県仙台市青葉区北目町1-18 ビースビル北目町4階	TEL 022-738-7011 FAX 022-748-7881
〒220-8109 神奈川県横浜市西区みなとみらい2-2-1 ランドマークタワー9階	TEL 045-664-7111 FAX 045-664-7101
〒460-0003 愛知県名古屋市中区錦1-10-27 カネヨビル5階	TEL 052-228-6441 FAX 052-228-6442
〒541-0042 大阪府大阪市中央区今橋3-2-20 洪庵日生ビル8階	TEL 06-6121-6261 FAX 06-6121-6241
〒732-0827 広島県広島市南区稲荷町3-20 トーレ稲荷町ビル6階	TEL 082-236-3541 FAX 082-236-3542
〒812-0011 福岡県福岡市博多区博多駅前2-2-1 福岡センタービル8階	TEL 092-432-0501 FAX 092-432-0504