

水槽タンク 水抜きキャップの締め方

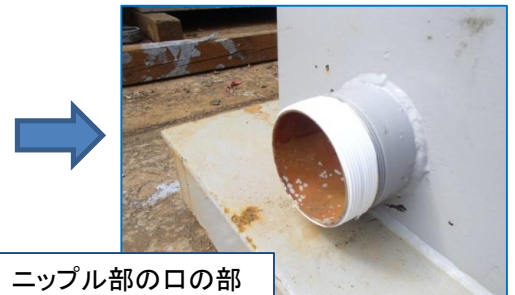


この部分です

水槽タンク1台につき、水抜き口(3B雄ネジ)がついております。
水抜き口のキャップの締め方について、お問い合わせが多かったのでご案内いたします。
※水抜きキャップを締めずに出庫している商品もございますので、使用前に
締まっているか、ご確認ください。(シールテープは御用意ください)



水抜きキャップを締める前に、ニップル部に時
計回りにシールテープを強めに巻き付ける。



ニップル部の口の部
分までしっかり巻く。



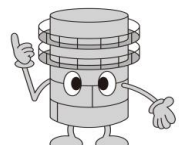
ネジ山を合わせて、手で締め込んだ後、
ラチェットレンチ・スパナなどで締め込む。



完成

締め込みの強さはラチェット等に体重
をかけて回らなくなる程度。

左記のように書かれた用紙を
弊社工場にて、納品書と
一緒にお渡ししております。



お客様各位

タンクご利用前にご一読ください

水抜きキャップ締め込み時、ニップル部にシールテープを巻き付けて、
キャップを締めてください。

その際、キャップ六角鋼を締め込む道具として、24ラチェットレンチ
24スパナなどで締め込みをお願いいたします。

モンキーレンチの使用は、六角鋼破損の原因となりますのでご遠慮願います。

東京機材工業株式会社

TKK 東京機材工業株式会社

※各種問い合わせは下記営業所までご連絡ください。

本社 〒103-0022 東京都中央区日本橋室町1-9-12 共同ビル
大阪支店 〒541-0053 大阪府大阪市中央区本町4-5-3 大和本町ビル
東北支店 〒982-0012 宮城県仙台市太白区長町南1-10-1
九州支店 〒812-0011 福岡市博多区博多駅前2-2-1 福岡センタービル8階
名古屋営業所 〒460-0003 名古屋市中区錦2-19-1 名古屋鴻池ビルディング13階
ホームページ <http://www.t-kizai.co.jp/index.html>

TEL:03-3245-1001 FAX:03-3245-0160
TEL:06-6265-5011 FAX:06-6265-5003
TEL:022-748-7880 FAX:022-748-7881
TEL:092-432-0501 FAX:092-432-0504
TEL:052-228-6441 FAX:052-228-6442